



www.bootnet24.de

BootNet 24

02351-983999



Der Sportbootführerschein



See & Binnen



Der Bootsführerschein lässt dich die Welt neu entdecken.

Ob auf heimischen Gewässern, oder im Urlaub erlebst du die Natur auf eine ganz neue Art.

**Entspanne mit Freunden und Familie,
und genieße laue Tage auf dem Boot.**



Der deutsche Bootsführerschein ist international gültig, denn er enthält das internationale Zertifikat der UNECE. Du kannst ihn also problemlos auf deinen Reisen weltweit nutzen.

Ob in Kroatien, Frankreich oder den Niederlanden, der Bootsführerschein ist europaweit nutzbar und eine lebenslange Investition. Vom Wasser authentische Erlebnisse machen, und einzigartige Momente erleben.





Doch vor die erste eigene Fahrt hat der Bundesverkehrsminister den Erwerb des ***Sportbootführerschein für die See- oder Binnenwasserstraßen*** gesetzt!

BootNet24 - Bootsfahrschule



www.bootnet24.de Tel. 02351 - 983999



Sekt 1997
BootNet24
Telefon 02351-983999
53511 Lüdenscheid

Welchen Sportbootführerschein brauche ich?

In Deutschland beginnt der Einstieg in den Bootssport mit dem

***Sportbootführerschein See
und dem Sportbootführerschein Binnen.***

Die beiden Bootsführerscheine unterscheiden sich lediglich durch den Geltungsbereich.

Es gibt weitere Befähigungsnachweise und Zertifikate in Deutschland, jedoch ist man mit dem Sportbootführerschein See oder Binnen in der Regel gut aufgestellt. Alle weiteren Nachweise sind freiwillig und nicht gesetzlich vorgeschrieben.



Sportbootführerschein SEE

Der Sportbootführerschein See ist für die Meere geeignet, er befähigt den Besitzer zum Fahren von Booten vor den Küsten sowie auf den offenen Meeren weltweit.

- **Was darf ich mit dem SBF See fahren?**

Mit dem Sportbootführerschein See (SBF See) darf man Boote mit unbegrenzter Länge und Leistung (PS) weltweit auf den Meeren fahren.

- **Wo darf ich mit dem SBF See fahren?**

Fahren darf man mit dem SBF See auf allen Meeren (z.B Nordsee, Ostsee, Mallorca). Auf den Seeschiffahrtsstraßen (Drei-Meilen-Zone und Zwölf-Meilen-Zone) ist ein Sportbootführerschein See vorgeschrieben, um dort fahren zu dürfen. Außerhalb der Seeschiffahrtsstraßen benötigt man keinen Bootsführerschein. Nicht fahren darf man auf inländischen Binnengewässern (Seen und Flüssen). Hierzu wird der Sportbootführerschein Binnen benötigt.

- **Voraussetzungen für den SBF See**

Zum Erwerb des Sportbootführerschein See muss der Prüfling mindestens 16 Jahre alt sein, sowie die Tauglichkeit durch ein Ärztliches Attest und die Zuverlässigkeit durch den KFZ Führerschein oder das Führungszeugnis nachweisen.

- Diese Nachweise müssen erst zur Prüfungsanmeldung vorgelegt werden.



Sportbootführerschein **BINNEN**

Der Sportbootführerschein Binnen verhilft dir zur maximalen Flexibilität auf den Binnengewässern, mit ihm kannst du weltweit auf Flüssen und Seen fahren.

- **Was darf ich mit dem SBF Binnen fahren?**

Der Sportbootführerschein Binnen berechtigt zum Fahren von Sportbooten mit mehr als 15 PS und einer Länge von bis zu 20 Metern.

Neuigkeiten:

Bis zum 01. April 2023 lag die Grenze der maximalen Schiffslänge auf dem Rhein noch bei 15 statt 20 Metern. Auch brauchte man hier den SBF Binnen bereits ab 5 PS Leistung. Nun jedoch wurden die Obergrenzen für den Rhein an die anderen Binnengewässer angepasst, sodass man mit dem SBF Binnen Boote ab 15 PS und bis 20 Metern Länge dort fahren darf.

- **Wo darf ich mit dem SBF Binnen fahren?**

Mit Erwerb des Sportbootführerschein Binnen ist man berechtigt Sportboote auf Binnengewässern (Seen z.B. Ammersee und Flüssen, z.B. Rhein und Mosel) zu führen. Nicht gefahren werden darf mit diesem Bootsführerschein auf Meeren, dazu Bedarf es dem Sportbootführerschein See.

- **Voraussetzungen für den SBF Binnen**

Der Erwerb des Sportbootführerschein Binnen setzt ein Mindestalter von 16 Jahren voraus. Benötigt wird zudem ein ärztliches Attest sowie die Kopie des KFZ Führerscheins oder ein Führungszeugnis als Nachweis der Tauglichkeit und Zuverlässigkeit.

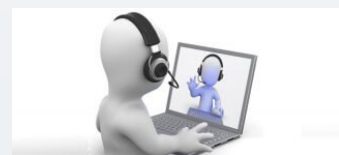


Das STARTPAKET

Zum Beginn der Ausbildung erhältst du unser STARTPAKET mit allem was du für die Ausbildung brauchst:

- Kursdreieck *
- Anlegedreieck *
- Zirkel *
- Seekarten zum Üben für die Prüfung
- **BootNet24** Scripte + **LernApp** für Handy und PC
- holzgefertigte Klampe *
- Tampen (Seile für die Knoten) *

Alle mit * gekennzeichneten Teile sind leihweise und müssen nach der Ausbildung zurückgegeben werden!



Für alle Ausbildungsgänge haben wir spezielle Lernscripte und Lernvideos angefertigt, die euch das Erlernen der Thematik wesentlich erleichtern.

25 JAHRE *Und das Ganze schon seit 25 Jahren!*

Für jeden Ausbildungsgang **Führerschein & Funk** haben wir Lern-Scripte für dich erstellt, die dir den Einstieg in die Welt des Bootsports und die hierbei verwendeten Formeln und Fachbegriffe erleichtern.

Die BootNet24 Lern-Scripte sind als PDF-Datei im Onlinebeleg **SRC - 2019** verfügbar.

Download als PDF - Datei im Onlinebeleg **SRC - 2019**



Die AUSBILDUNG See & Binnen

Für die Ausbildung zum SBF-See & Binnen bekommst du folgendes von uns:

- ⇒ **Onlineunterricht einmal wöchentlich als Live-Webinar**
- ⇒ **Videoportal online—mit allen Lerninhalten zum anschauen**
- ⇒ **Jederzeit Kontakt per WhatsApp—Lerngruppe bei Fragen**
- ⇒ **App für Handy, PC oder Tablet zum lernen der Fragebögen**
- ⇒ **Navigationsbesteck für die Seekartenarbeit (leihweise)**
- ⇒ **Knotenbank mit Seilen zum üben der Knoten**

Wie du also siehst, bekommst du bei uns eine „Rundumbetreuung“ damit du deine Prüfung auf Anhieb bestehst.

Für Fragen zu deiner Ausbildung stehen wir dir jederzeit zur Verfügung und helfen dir bei offenen Fragen.

Da wir nur in kleinen Gruppen ausbilden, bleibt für jede/n Teilnehmer/in Zeit um Rede und Antwort bei offenen Fragen zu stehen.

Für alle Ausbildungsgänge haben wir spezielle Lernscripte und Lernvideos angefertigt, die euch das Erlernen der Thematik wesentlich erleichtern.



Die AUSBILDUNG online

Der wöchentliche „Onlineunterricht“:

- ⇒ **Nach Stundenplan findet bei der Onlineausbildung der Unterricht per Webinar über das Internet statt.**
- ⇒ **Einfach zum Unterricht einloggen und live dabei sein.**

Vielleicht kennst du ja schon diese Form des Unterrichts aus deinem beruflichen Alltag. Falls nicht, hier nochmal kurz erklärt wie es funktioniert:

Wir haben uns für eine Plattform entschieden bei der du nur wenige Informationen über dich bereitstellen musst um am Live-Unterricht teilzunehmen.

Du kannst per PC, Handy oder Tablet teilnehmen, bei den beiden Letztgenannten ist es notwendig eine App auf dem Gerät zu installieren.

Neben einem Endgerät benötigst du nur noch einen halbwegs schnellen Internetanschluss dafür.

Für alle Ausbildungsgänge haben wir spezielle Lernscripte und Lernvideos angefertigt, die euch das Erlernen der Thematik wesentlich erleichtern.

BootNet24 - Bootsfahrschule
Willkommen in der Onlineschule
www.bootnet24.de Tel. 02261 - 983999
Wähle bitte deinen Lernbereich hier aus:
Führerscheinkurs
Führerschein
Funkkurs
Funkzeugnis
Infos zum Login
Wenn du dich auf dieser Seite einloggst, speichern wir im Rahmen des Abschlussvertrags folgende Daten von dir: Name deines Providers, IP-Adresse deines Anschlusses zum Zeitpunkt des Zugriffs, deine Kunden-ID wie Name und Kundennummer sowie das Datum und die Uhrzeit deines Zugriffs, die Dauer deines Zugangs und eventuelle Fehlmeldungen von Kunden- und Administratoren.
Du kannst im Kundenbereich sich direkt den Link zu deinem Onlineunterricht/du dich über Handy oder Tablet einrichten willst, musst du aber erst noch dem jeweiligen Appstore installieren.
Weitere Infos dazu findest du auf der entsprechenden Kundenkartei.
BootNet24 - Bootsfahrschule Postfach 2306 58473 Lüdrescheid



Die AUSBILDUNG und PRÜFUNG

Für die Prüfung zum SBF-See benötigst du folgendes Wissen:

In der offiziellen **Prüfung zum SBF See** existieren 15 verschiedene feste Fragebögen mit jeweils 30 Fragen, richtig ist immer eine von vier möglichen Antworten.

Außerdem musst du eine **Seekartenaufgabe** mit 9 einzelnen Lösungsansätzen bearbeiten. Hierfür bereiten wir dich im Unterricht vor und zusätzlich findest du in unserem Onlineportal nochmal alles genau in unseren Lernvideos erklärt.

Die gezielte Vorbereitung auf die Prüfungsfragen ist daher sehr gut möglich und für Neulinge nicht schwer.

Außerdem musst du eine **praktische Prüfung** mit dem Boot bestehen, hierfür musst du ganz bestimmte Manöver fahren. Dafür bekommst du den praktischen Ausbildungsunterricht auf unseren **Booten im Düsseldorf Hafener Hafen**, auf diesen Booten machst du anschließend auch deine Prüfung.

Für alle Ausbildungsgänge haben wir spezielle Lernscripte und Lernvideos angefertigt, die euch das Erlernen der Thematik wesentlich erleichtern.



Die AUSBILDUNG und PRÜFUNG

Für die Prüfung zum SBF-Binnen benötigst du folgendes Wissen:

In der offiziellen **Prüfung zum SBF Binnen** existieren 15 verschiedene feste Fragebögen mit jeweils 30 Fragen, richtig ist immer eine von vier möglichen Antworten.

Eine **Seekartenaufgabe** musst du für Binnen nicht machen ;-)

Die gezielte Vorbereitung auf die Prüfungsfragen ist daher sehr gut möglich und für Neulinge nicht schwer.

Außerdem musst du eine **praktische Prüfung** mit dem Boot bestehen, hierfür musst du ganz Bestimmte Manöver fahren. Dafür bekommst du den praktischen Ausbildungsunterricht auf unseren **Booten im Düsseldorf Hafener**, auf diesen Booten machst du anschließend auch deine Prüfung.

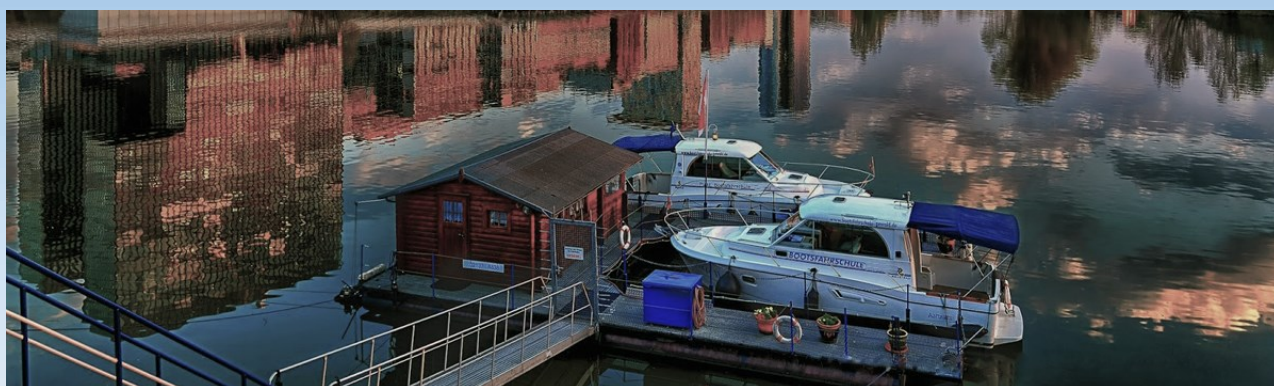
Wenn du schon den SBF-See hast, dann musst du nur noch 23 Fragen in den Fragebögen beantworten und die praktische Prüfung entfällt!

Für alle Ausbildungsgänge haben wir spezielle Lernscripte und Lernvideos angefertigt, die euch das Erlernen der Thematik wesentlich erleichtern.



Die PRAXIS - AUSBILDUNG

Die Praxisausbildung auf unseren Booten im Düsseldorfer Hafen:



Für die **Prüfung zum Sportbootführerschein See oder Binnen**, musst du auch eine „**praktische Prüfung**“ mit dem Boot ablegen, dabei müssen ganz bestimmte und festgelegte „Manöver“ gefahren werden.

Wenn du möchtest, kannst du dir hier einen „Rundblick“ durch eines unserer Fahrschulboote ansehen: <https://bit.ly/3RYTNEo>

Noch ein wichtiger Hinweis für dich:

Unsere Boote sind mit einer geschlossenen Kajüte und mit einer Dieselheizung ausgerüstet (was bei manchen nicht selbstverständlich ist), so dass dir auch im tiefsten Winter nicht kalt wird bei der Praxisausbildung.



**Seit 1997 dein Partner bei der
Ausbildung für
Sportbootführerscheine
&
Funkausbildung SRC - UBI**

BootNet24.de



<https://bit.ly/3VtzOzJ>

